

КЕНЕ ЭНЦЕФАЛИТІ

ЭНЦЕФАЛИТ – орталық жүйке жүйесін қатты зақымдайтын вирустық табиғи ошақтық ауру

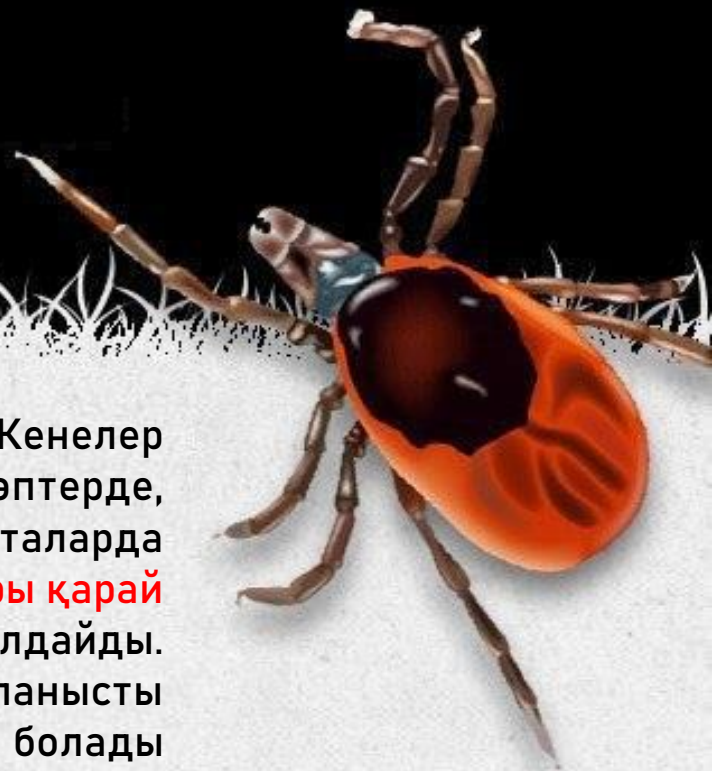


Кенелердің ең белсенді шыңы – **мамыр – маусым айлары**



Кенелер шамамен **+20°C** температурада және **90-95%** ылғалдылықта белсенді әрекет етеді

Кенелер өсімдіктер мен шөптерде, бұталарда **тігінен жоғары қарай** қимылдайды. Көлемі түріне байланысты **3- 25 мм** болады



ЖҰҚТЫРУ ОРЫНДАРЫ



Адамдардың кенелерді алып келуі (киіммен, шашпен, гүлдермен, бұтақтармен)



Өсімдікті жерге баруы (ормандар, парктер, алаңдар, тау және т.б.)



Жануарлардың алып келуі (иттер мен мысықтарды серуендеткеннен кейін)

БЕЛГІЛЕРІ

- ✓ Әлсіздік
- ✓ Температураның көтерілуі
- ✓ Құсу
- ✓ Бас айналу
- ✓ Көз бен маңдай тұсының ауыруы
- ✓ Қояншық талмасы
- ✓ Ақыл-есті жоғалту

ҚОРҒАНУ ТӘСІЛДЕРІ ЖӘНЕ ШАҒУ КЕЗІНДЕГІ АЛҒАШҚЫ КӨМЕК



Міндетті түрде бас киімнің болуы



Аяқ толығымен жабық болуы тиіс



Бұтақтар мен талдарды сындырмаңыз



Шөпке отырмаңыз



Өсімдігі бар жерлерде жан-жағыңызға байқап қарап жүріңіз



Егер кенені өзіңіз алатын болсаңыз, аса мұқият болыңыз



Кенені жалаң қолмен ұстамаңыз, шұқымаңыз және үстінен баспаңыз. Денеге жабысып қалған кенеге спирт немесе май тамызу керек, одан кейін жәндікті пинцетпен немесе жіппен мұқият алуға болады



Кенені алғаннан кейін жараның орнында жәндіктің тұмсығы қалып кетпегенін мұқият тексерген жөн. Одан кейін оны спирттік препаратпен сүрту керек. Шаққан орнын тырнап қасымаңыз.



Кенені алғаннан кейін оны банкаға, пробиркаға және т.б. салып, анализге тапсыру үшін сақтаған жөн және ауруханаға бару қажет. Зиян шеккен адамға гистаминге қарсы дәрі беру керек.